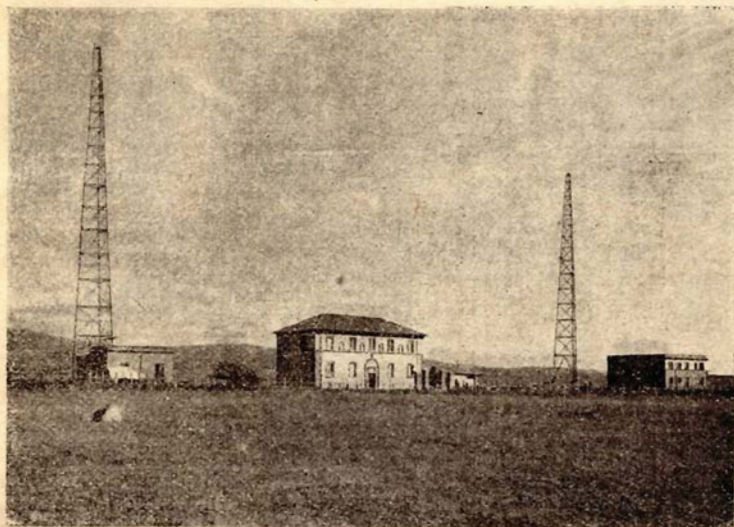


## Panorama delle stazioni radiofoniche italiane.

L'anno 1932 vede la radiofonia italiana in un periodo di rigoglioso sviluppo, veramente degno del Regime fascista.

L'Ente concessionario esclusivo del servizio radiofonico in Italia, l'EIAR,

potenza (50 kilowatt-antenna, modulati al cento per cento) ad onda media (lunghezza d'onda metri 441), ed una da 15 kilowatt-antenna ad onda corta (lunghezza d'onda metri 25 o metri 80), distanti dalla città di



La stazione radiofonica 50 kw di Roma.

ha saputo installare ed organizzare egregiamente una rete di ben nove stazioni radiotrasmittenti distribuite su tutto il suolo italiano, oltre ad una decima stazione radiofonica sperimentale installata e già funzionante da qualche tempo in colonia, all'Asmara.

Passiamole in rapida rassegna.

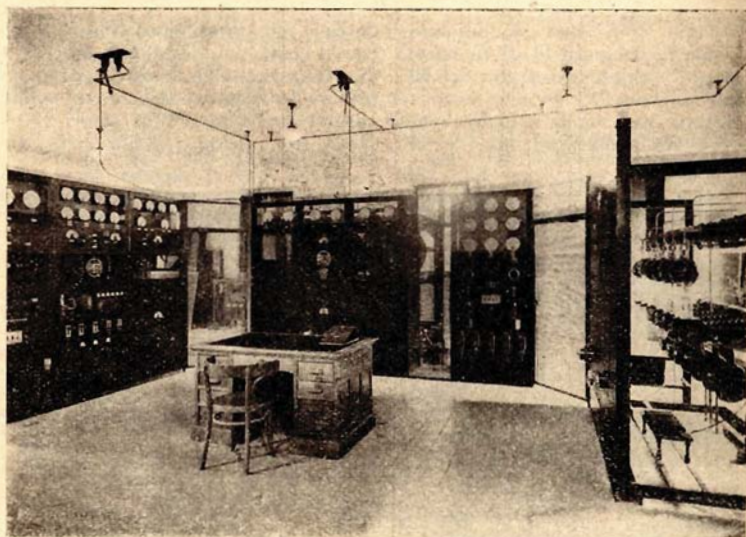
ROMA. — Due stazioni radiofoniche modernissime; una di grande

Roma rispettivamente 25 e 15 chilometri ed entrambe collegate alle medesime sale di trasmissione, sistemate in un grande palazzo di nuova costruzione in Roma, e munite di tutti gli accorgimenti e dispositivi (sonorità adatta, ventilazione con aria calda o fredda, umida o secca a seconda delle condizioni atmosferiche esterne, illuminazione scientifica a varie tonalità, isolamento acustico perfetto onde sopprimere qualsiasi

rumore estraneo alla trasmissione) suggeriti dall'esperienza radiofonica moderna.

MILANO. — Stazione radiotrasmittente di grande potenza (50 kilo-

ridenti colline circondanti Firenze (circa 6 chilometri di distanza dal centro della città) ed è collegata con una stazione amplificatrice microfonica installata in città, presso la quale esiste anche una sala di trasmissione.



Interno della stazione 50 kw di Roma.

watt-antenna) funzionante su onda di metri 331, con modulazione al cento per cento. Sorge a 15 chilometri al sud di Milano ed è collegata a diverse sale di trasmissione esistenti in città.

FIRENZE. — Stazione radiotrasmittente della potenza di 20 kilowatt-antenna, funzionante su onda di metri 500 con modulazione al cento per cento. Sorge su una delle

BARI. — Stazione radiotrasmittente della potenza di 20 kilowatt-antenna, funzionante su onda di 274 metri, con modulazione al cento per cento. Sorge a 7 chilometri a sud di Bari: le sale di trasmissione, moderne e spaziose, sono sistemate in città assieme all'impianto amplificatore microfonico.

TRIESTE. — Stazione radiotrasmittente della potenza di 10 kilo-

**UNA SOLA**

applicazione basta a dimostrare la grande efficacia della

**FUXILIA**

Lozione prodigiosa estratta dai fiori di Fucsia, che distrugge la forfora ed arresta immediatamente la caduta dei capelli. — Lire 12 la bottiglia che si spedisce franco di porto e d'imballaggio dal LABORATORIO FARMACEUTICO G. IZZO - Riviera di Chiaia, 185 • Saggio gratis a richiesta.

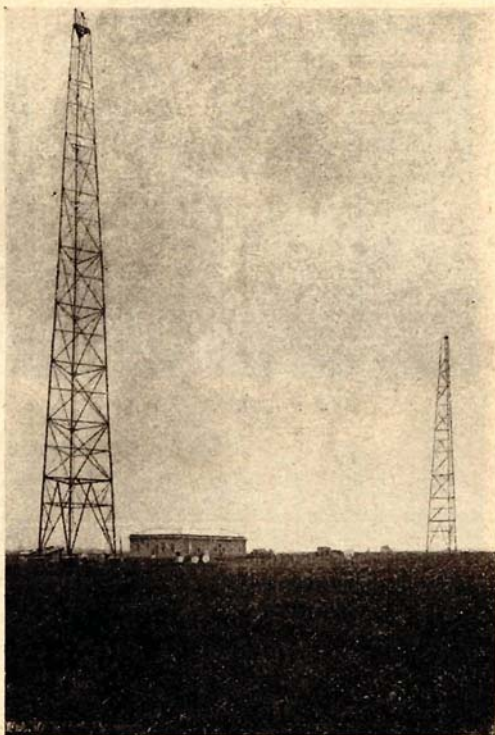
watt-antenna, funzionante su onda di metri 247, con modulazione al cento per cento. Sorge su una collina a circa 4 chilometri di distanza dalla città, ove sono sistemati gli amplificatori microfonicì e le sale di trasmissione.

GENOVA. — Stazione radiotrasmittente della potenza di 10 kilowatt-antenna, funzionante su onda di metri 312, con modulazione all'ottanta per cento. Sorge su una collina a 3 chilometri di distanza dalla città, ove sono sistemati gli amplificatori microfonicì e le sale di trasmissione.

TORINO. — Stazione radiotrasmittente della potenza di 7 kilowatt-antenna, funzionante su onda di metri 296, con modulazione all'ottanta per cento. Sorge su una collina a 4 chilometri dalla città. Gli amplificatori microfonicì e le sale di trasmissione sono sistemati in città.

PALERMO. — Stazione radiotrasmittente della potenza di 3 kilowatt-antenna, funzionante su onda di metri 541, con modulazione al sessanta per cento. Sorge nella Conca d'Oro a circa 2 chilometri dalla città: amplificatori e sale di trasmissione hanno trovato una moderna e razionale sistemazione in città.

BOLZANO. — Stazione radiotrasmittente della potenza di 1 kilowatt-antenna, funzionante su onda di metri 368 con modulazione al cento per cento. È installata alla periferia della

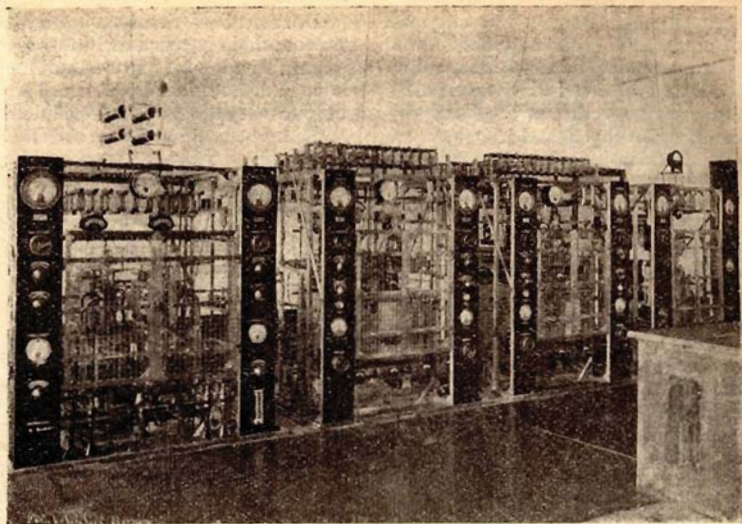


La stazione radiofonica ad onda corta di Roma.

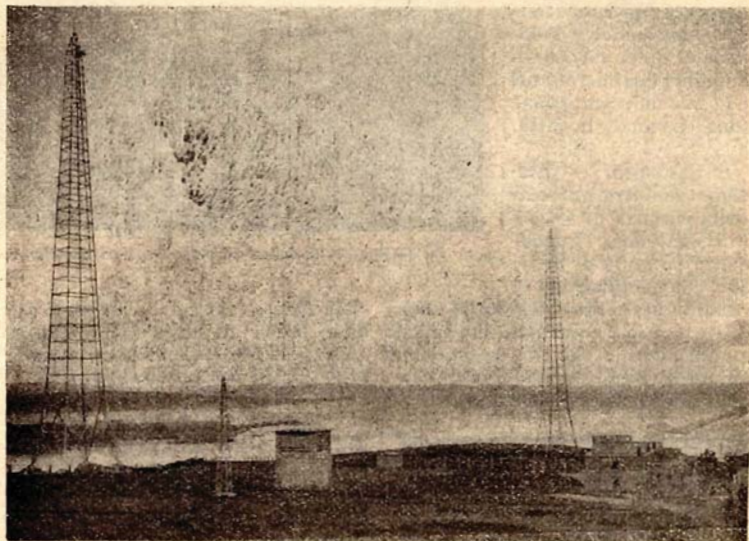
città (Gries). Ampie ed eleganti sale di trasmissione, unite all'impianto di amplificazione microfonica, completano questa stazione italianissima.

NAPOLI. — Stazione radiotrasmittente della potenza di 1 kilowatt-antenna, funzionante su onda di metri 245 con modulazione al sessanta per cento. Possiede sale di trasmissione in città, ma trasmette abitualmente il programma di Roma con cui è collegata.



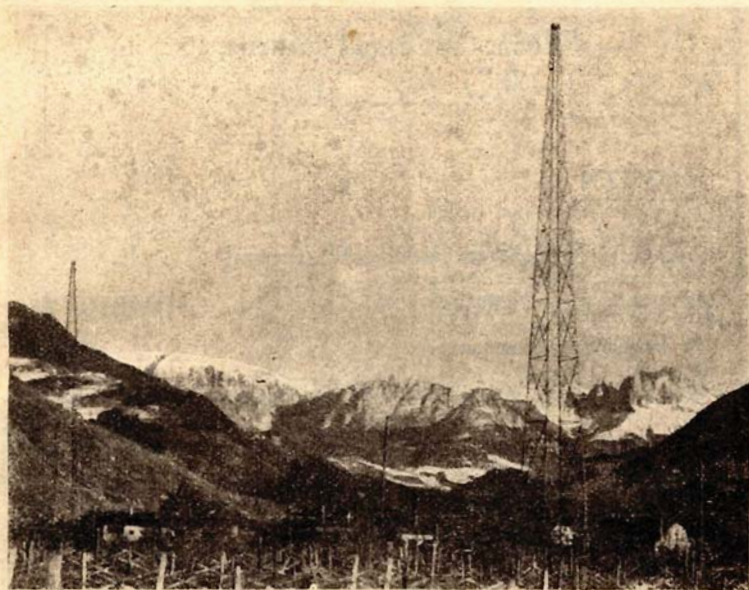


Interno della stazione 15 kw ad onda corta di Roma.



La stazione radiofonica di Trieste vista dall'alto.

Le stazioni di ROMA e NAPOLI trasmettono sempre lo stesso programma; le stazioni di ROMA, MILANO, FIRENZE, TRIESTE, GENOVA, zialmente tali stazioni trasmettendo un medesimo programma di particolare importanza, come ad esempio le esecuzioni d'opera dei teatri



Stazione radiofonica di Bolzano.

NAPOLI sono intercollegate da una rete di cavi telefonici atti alla trasmissione della musica. È così possibile raggruppare totalmente o par-

della Scala di Milano, Reale di Roma, San Carlo di Napoli, ecc.

Ing. ALESSANDRO BANFI.

33 **CIOCONDA** 33  
ACQUA MINERALE PURGATIVA ITALIANA  
NON GRADEVOLE AL GUSTO E NON IRRITANTE  
EFFICACE ANCHE IN PICCOLE DOSI