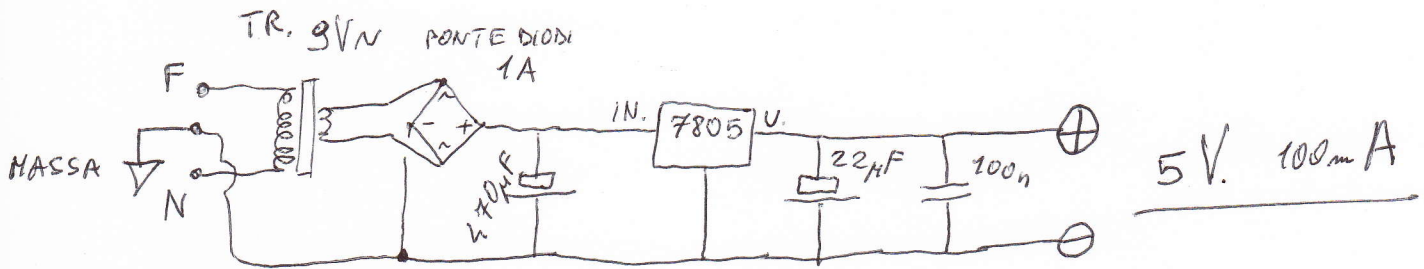


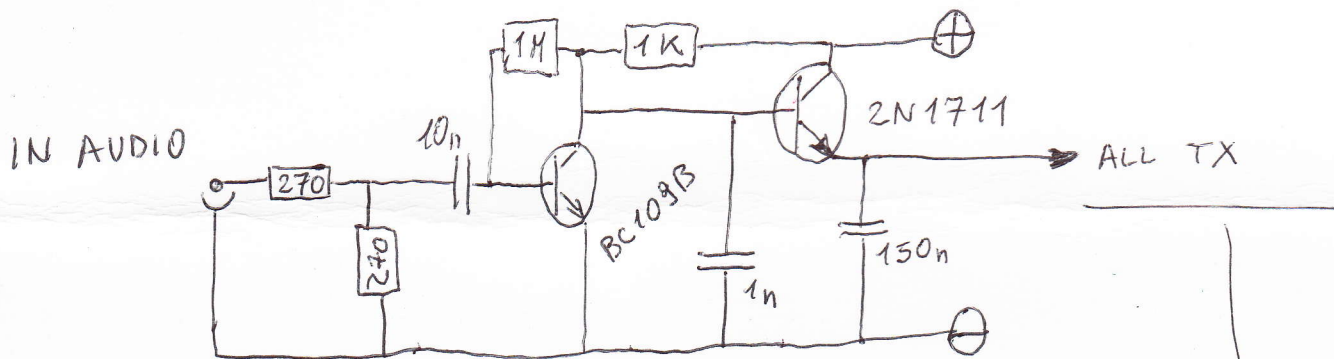
# PICCOLO TRASMETTITORE DOMESTICO IN ONDE MEDIE

di CRISTIAN GIACCHIN

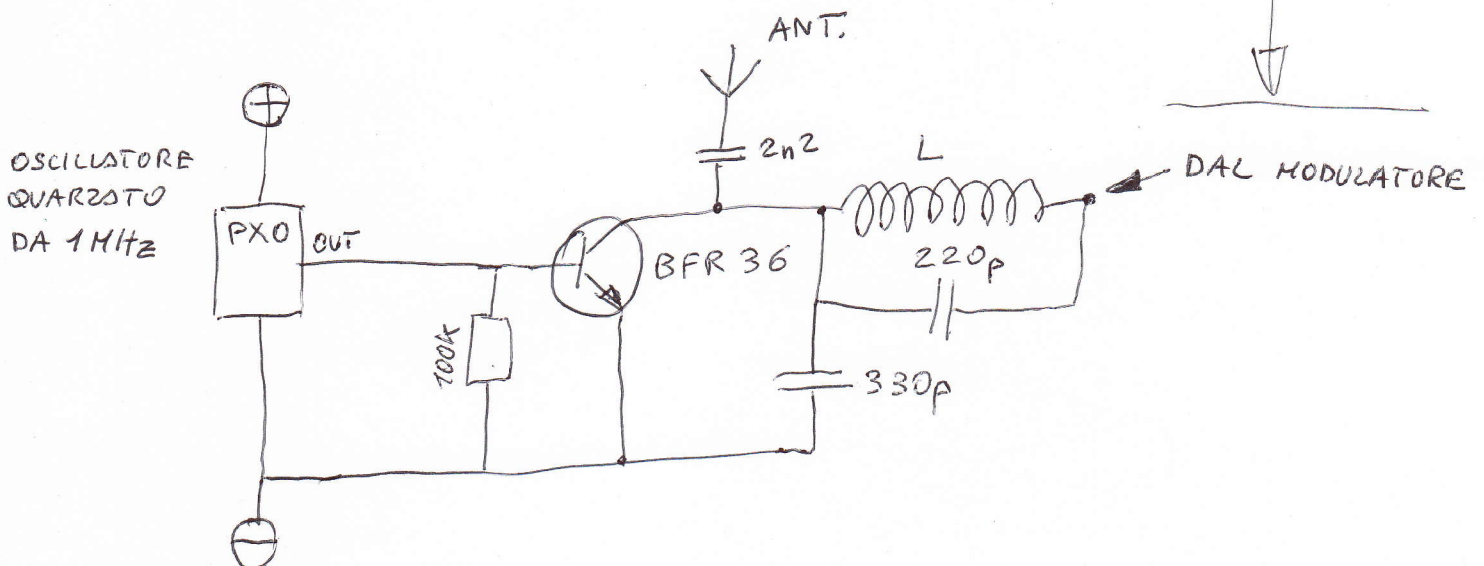
## SCHEMA ELETTRICO DELL'ALIMENTATORE



## SCHEMA ELETTRICO DEL MODULATORE



## SCHEMA ELETTRICO DEL TX



L'ALIMENTATORE E IL MODULATORE SONO SEMPLICI, PER QUANTO RIGUARDA IL TX, VA DETTO CHE UN OSCILLATORE QUARZATO

É MOLTO IMPORTANTE PER LA STABILITÀ IN FREQUENZA.

LA BOBINA L É DI FILO  $\varnothing$  0,25 SU SUPPORTO

DA 25 mm. E SI COMPONE DI 130 SPIRE SERRATE.

COME POTETE VEDERE DALLA FOTO, HO USATO UN PICCOLO TRASFORMATORE RECUPERATO DA UNA RADIO ROTTA.

LA PRESS DI MASSA E L'ANTENNA SONO MOLTO IMPORTANTI PER LA TRASMISSIONE RADIO IN ONDE MEDIE, PER ANTENNA SI PUÓ USARE ANCHE UNO SPEZZONE DI FILO, CHE, PIÚ LUNGO É MEGLIO FUNZIONA.

QUESTO TX, NON HA BISOGNO DI TARATURE E FUNZIONA MOLTO BENE. PER SEMPLIFICARLO LO SI PUÓ FAR FUNZIONARE CON UNA PILA DA 4,5V. E VI ASSICURO CHE FUNZIONA BENVISSIMO PERCHÉ HO PROVATO ANCHE IO.

L'INGRESSO AUDIO VA PILOTATO DA UN'USCITA CUFFIE TIPO MP3...

CRISTIAN GIACOMINI



