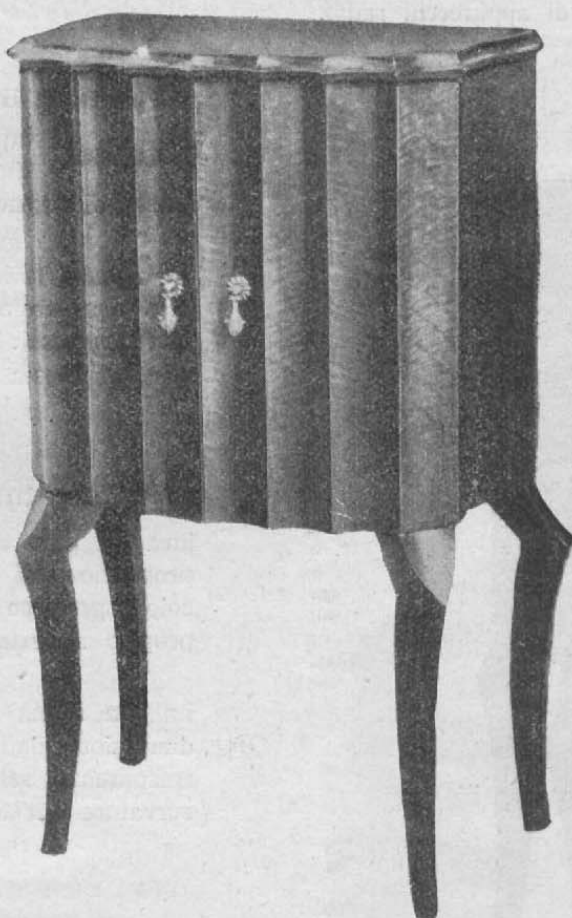


Aedo

SUPER-ETERODINA A SEI VALVOLE

SELETTIVITÀ ASSOLUTA - GRANDE POTENZA - TONO PERFETTO



Lit. 1500

Lit. 1500

MOBILE CHIUSO

PREZZO DI VENDITA: in contanti Lit. 1500

A RATE: Lit. 390 in contanti e 12 rate mensili da Lit. 100

Nel prezzo sono comprese le valvole e le tasse governative. - È escluso solo l'abbonamento alle radioaudizioni della E.I.A.R.

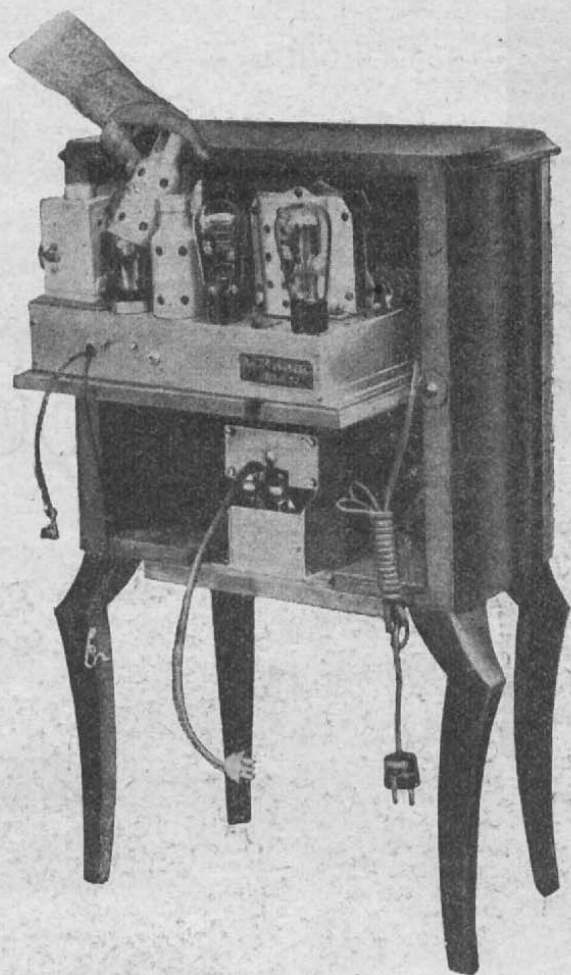
PRODUZIONE DELLA FABBRICA ITALIANA MAGNETI MARELLI

RADIOMARELLI

Aedo

L'Aedo è un apparecchio super-eterodina a 6 valvole del tipo di ultima creazione: ecco perchè diciamo che l'Aedo è tutto quanto vi può essere di più moderno in materia di apparecchi radio.

L'Aedo è racchiuso in un mobile elegantissimo e tale da soddisfare i gusti più raffinati: ecco perchè diciamo che l'Aedo è tutto quanto vi può essere di più elegante in materia di apparecchi radio.



Come si cambiano le valvole

L'Aedo è costruito su uno speciale circuito di originale creazione particolarmente studiato per un perfetto rendimento acustico ed è munito di un altoparlante elettrodinamico con cono di grande diametro: ecco perchè diciamo che l'Aedo è tutto quanto vi può essere di più dolce e potente in materia di apparecchi radio. Ora vogliamo illustrarvi le tre verità sopra riportate.

L'Aedo è un apparecchio moderno: anzitutto perchè è una super-eterodina. Con ciò vogliamo dire che la sua selettività e la sensibilità acutissima permettono la perfetta eliminazione di ogni interferenza fra stazioni trasmettenti con onda prossima e la ricezione con grande intensità sia pur usando un aereo di piccolissime dimensioni.

In secondo luogo l'Aedo è un apparecchio moderno perchè è una super-eterodina a poche valvole. Le caratteristiche infatti delle nuove valvole usate sull'Aedo ne hanno permessa la riduzione nel numero, pur aumen-

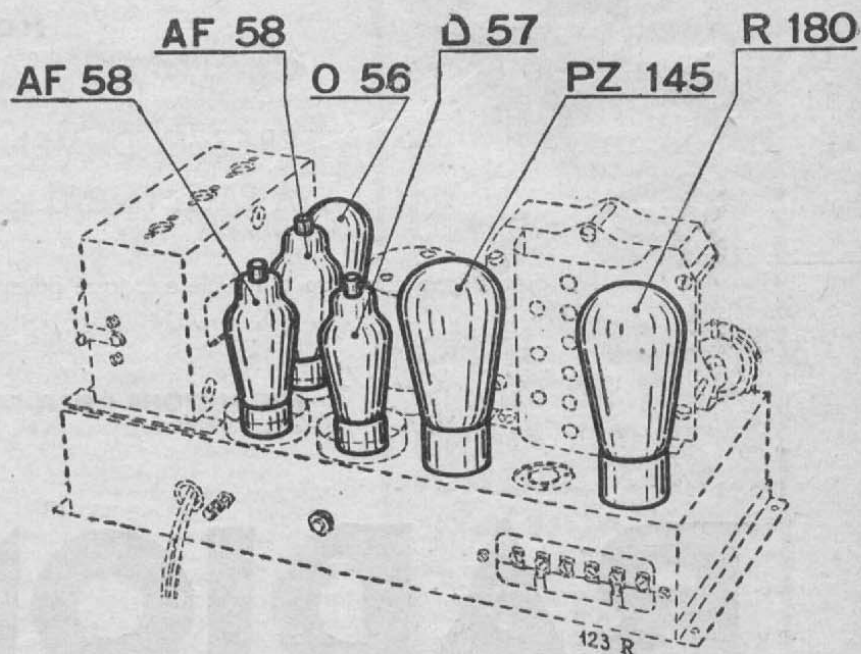
tando la sensibilità e la selettività del ricevitore: l'Aedo è munito di 4 Pentodi, di cui 3 funzionano in alta frequenza e uno in bassa frequenza. Si ricorderà che il Pentodo era una valvola avente la caratteristica di amplificare fortemente le correnti ad essa applicate; fu prima usata soltanto in bassa frequenza, oggi l'Aedo la porta anche in alta frequenza: l'amplificazione è quindi enorme e permette la ricezione di stazioni di media potenza anche se lontanissime.

L'Aedo è un apparecchio dalla riproduzione dolce e potente: infatti esso è costruito su un circuito di recentissimo studio che ha consentito di raggiungere principalmente uno scopo: quello di ottenere un suono forte, dolce, pastosissimo da una super-eterodina.

Nonostante le interessanti caratteristiche che sino ad oggi un apparecchio super-eterodina possedeva, una fra esse tuttavia mancava e fra le più importanti: la buona riproduzione dei suoni e della voce. L'Aedo ha colmato questa lacuna; lo possiamo quindi chiamare la super-eterodina perfetta senza tema di smentite.

L'Aedo è un apparecchio elegante: Non vi è descrizione infatti che possa dare una idea sia pure approssimativa della finezza di gusto, eleganza di linee, proporzione di dimensioni del mobile che racchiude l'Aedo. E' un piccolo e grazioso mobile che ognuno sarà lieto di vedere fra i mobili del proprio appartamento e che servirà di elegante guarnizione ad ogni ambiente di qualunque stile.

La sua forma è stata studiata per ottenere una perfetta acustica in dimensioni limitate; la scala graduata a visione totale, illuminata per trasparenza, sembra qualcosa di vivo che richiama l'attenzione dell'osservatore sull'eleganza del pannello anteriore di comando e rende facile e rapida la manovra della ricerca delle stazioni.

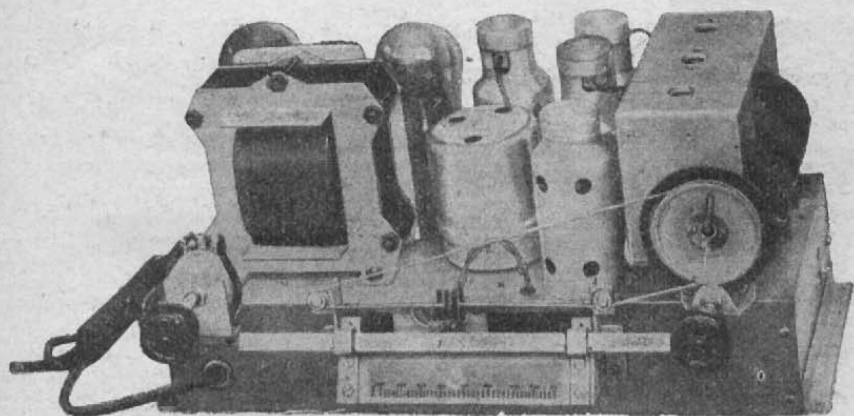


Le valvole dell' "Aedo"

Aedo

Ad audizione terminata l'Aedo a portine chiuse ritorna ad essere un piccolo grazioso mobile decorativo.

A questo risultato siamo giunti dopo una serie di ricerche, di prove, di studi ed infine con l'applicazione di un altoparlante elettrodinamico di concezione assolutamente originale e di dimensioni tali da consentire la riproduzione dei suoni dalle frequenze più basse a quelle più elevate



Lo chassis dell'«Aedo», visto di fronte

con una amplificazione quasi costante. L'Aedo ha l'attacco per la presa per fonografo (Pick-up).

Ma quanto sin'ora abbiamo detto, può non soddisfare tutti coloro che resteranno entusiasti dell'Aedo; qualcuno più tecnico dell'altro desidererà conoscere un poco più a fondo la sua macchina, desidererà sapere come essa sia costituita, ed appunto per soddisfare questa cerchia di amatori tecnici, qui sotto riportiamo alcune interessanti note.

L'Aedo è un apparecchio super-eterodina a 5 stadi accordati con filtro di banda, a 6 valvole per la ricezione delle stazioni comprese nella gamma di lunghezze d'onda che va da 200 a 560 metri.

Il circuito elettrico è così composto:

- 1° Un filtro a sintonia variabile accordato sull'alta frequenza.
- 2° Uno stadio oscillatore per la trasformazione di frequenza (valvola 56).
- 3° Un primo stadio di rettificazione ad alta frequenza (valvola 58).
- 4° Uno stadio di amplificazione a media frequenza (valvola 58).
- 5° Un secondo stadio di rettificazione (valvola 57).
- 6° Uno stadio finale di potenza (valvola PZ).
- 7° Un circuito di trasformazione e conversione della tensione alternata della rete per l'alimentazione delle valvole e del campo dell'altoparlante (valvola 180).

Vi sono dunque nel circuito le 6 seguenti valvole:

- 2 Pentodo trigriglia del tipo 58.
- 1 Pentodo trigriglia del tipo 57.
- 1 Triodo del tipo 56.
- 1 Pentodo trigriglia del tipo PZ.
- 1 Diodo raddrizzatore normale biplacca del tipo 180.

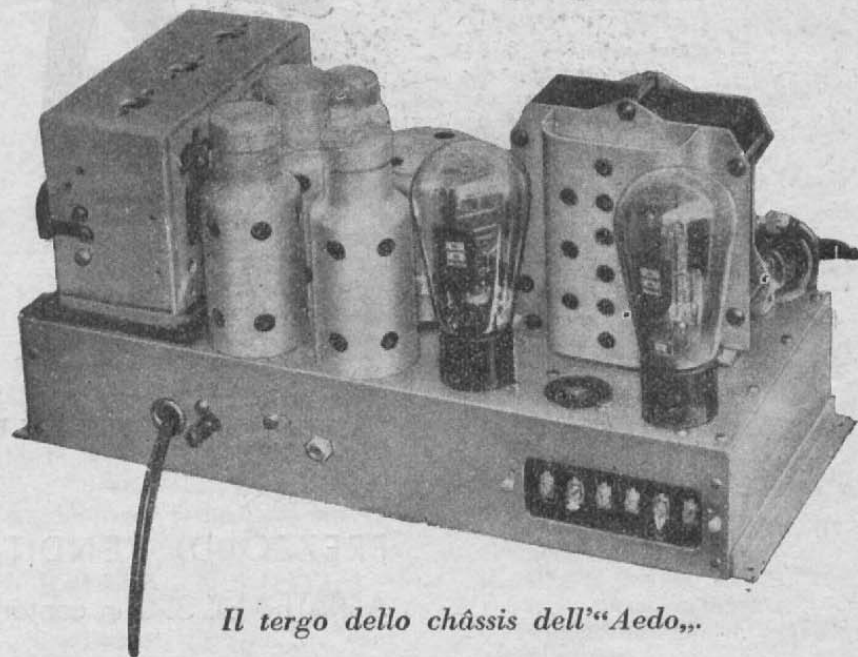
Tutte queste valvole sono modernissime, eccezion fatta naturalmente per la valvola 180 che si conosce come la più efficiente raddrizzatrice e per questo universalmente usata.

La valvola 58 infatti sostituisce la autoregolatrice tipo 551 che l'anno scorso rappresentava la più grande innovazione in tema di valvole amplificatrici ad alta frequenza. La valvola 58 conserva la caratteristica di un coefficiente di amplificazione variabile come richiesto per una perfetta regolazione nella ricezione della stazione locale e per le deformazioni di suono ad essa dovute, ma si differenzia per la sua maggiore resistenza interna, più elevata pendenza e coefficiente di amplificazione che consentono un notevole miglioramento in selettività e sensibilità.

La valvola 57 è particolarmente studiata per funzionare come rivelatrice e consente una grande uscita di frequenza acustica anche con deboli radio-oscillazioni di entrata.

La valvola 56, usata come oscillatrice, presenta, rispetto alle valvole corrispondenti di serie precedente, un sensibile progresso.

Ciò spiega perchè l'Aedo con poche valvole è una super-eterodina di alto rendimento.



Il tergo dello chassis dell'«Aedo»,

PREZZO DI VENDITA

In contanti: Lit. 1500

A rate: Lit. 390 in contanti e 12 rate mensili da Lit. 100

Nel prezzo son comprese le valvole e le tasse, escluso solo l'abbonamento alle audizioni E.I.A.R. Il prezzo è per merce franco Milano, imballo compreso.

CONSEGNA

Le consegne dell'AEDO cominceranno il 20 ottobre.
Rivolgetevi alle Rivendite Autorizzate RADIOMARELLI

Aedo

SUPER-ETERODINA A SEI VALVOLE

SELETTIVITÀ ASSOLUTA - GRANDE POTENZA - TONO PERFETTO



Lit. 1500

Lit. 1500

MOBILE APERTO

PREZZO DI VENDITA: in contanti Lit. 1500

A RATE: Lit. 390 in contanti e 12 rate mensili da Lit. 100

Nel prezzo sono comprese le valvole e le tasse governative. - È escluso solo l'abbonamento alle radioaudizioni della E.I.A.R.

PRODUZIONE DELLA FABBRICA ITALIANA MAGNETI MARELLI

RADIOMARELLI